

L'araignée

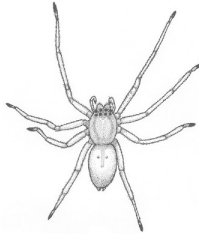
Nous avons fait en classe un élevage d'araignées.

L'araignée a 8 pattes, et mange des insectes vivants (mouches...), qu'elle attrape dans sa toile en soie.

Nous avons trouvé surtout 2 sortes d'araignées :



*l'épeire diadème
araignée des jardins*

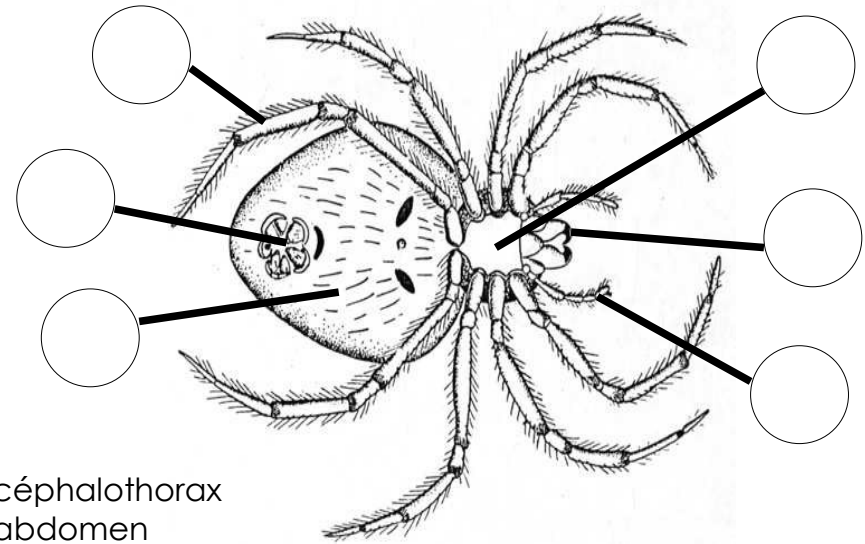


*la tégénaire
araignée des maisons*

L'araignée fait partie de la famille des **arachnides**.

	<i>insectes</i>	<i>arachnides</i>
<i>pattes</i>	6 (3 paires)	8 (4 paires)
<i>corps</i>	3 partie : • tête • thorax • abdomen	2 parties : • céphalothorax • abdomen
<i>yeux</i>	yeux composés de facettes	8 yeux simples (ou moins)
<i>antennes et ailes</i>	parfois	non
<i>exemples</i>	fourmi, mouche, abeille, sauterelle, papillon, puce...	araignée, scorpion, acarien...

Je connais tout sur l'araignée !



1. céphalothorax
2. abdomen
3. filières
4. pattes
5. chélicères (ou crochets venimeux)
6. pédipalpes (ou pattes-mâchoires)

Fabrication de la toile d'araignée

