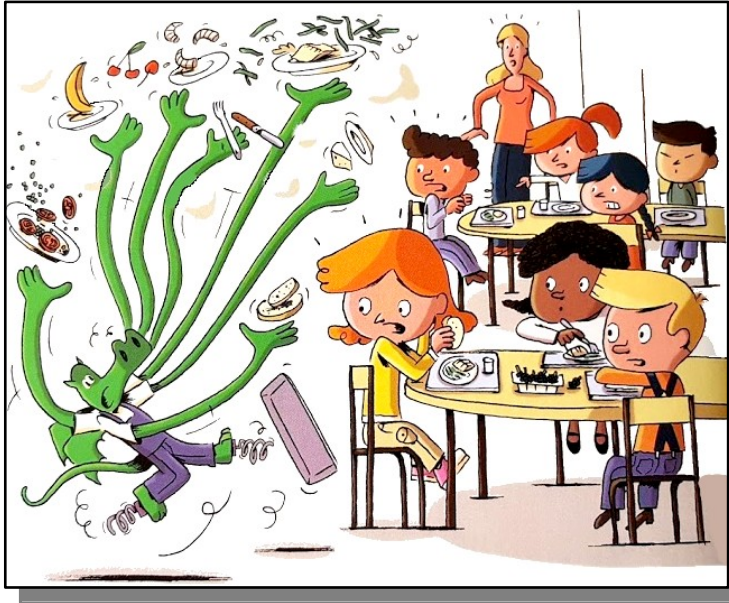


## À la cantine (1)



e

E

e

œ

### Des syllabes

r ... e → re    re

l ... e → le    le

s ... e → se    se

f ... e → fe    fe

### L'histoire de Taoki

Le sol est lisse...

et Taoki s'affole !

Il a des ressorts

et il salit le sol.

Lili ne rit pas.

ne ... pas

le fil, affolé

## À la cantine (2)



### *Lis les syllabes*

le, se, re, fe, se, le, me, se, re, le, fe, me, te  
le, sa, if, ré, or, fa, se, as, fe, le, ir, me, man

### *Lis les mots*

un refus | sale | la file | un rire  
un Russe | relire | le ressort

### *Lis les phrases*

- Léo fera rire le fils.
- La fée ne sera pas affolée.
- Il a relié des ressorts avec le fil.

rire, le fil, affolé, Léo